

УТВЕРЖДАЮ:

Должность: Зам. председателя
Ф.И.О.: С. С. Сукаев
Дата: 15.12.2023

Акт
лесопатологического обследования № 186.1-2023
лесных насаждений Гунибского лесничества Республика Дагестан

Способ лесопатологического обследования: 1. Визуальный
2. Инструментальный

Место проведения

Участковое лесничество	Урочище (дача)	Квартал	Выдел	Площадь выдела, га	Лесопатологический выдел	Площадь лесопатологического выдела, га
Гергебильское		14	6	26,0	1	2,0

Лесопатологическое обследование проведено на общей площади : 2,0 га

Кадастровый номер участка: _____ не предоставлен
для участков, предоставленных в постоянное (бессрочное) пользование, аренду

Документ о праве пользования:

(тип документа о праве пользования, дата, номер, вид разрешенного использования лесов)

2.5. Выборке подлежит: 13,8 % деревьев
(указывается общий % запаса деревьев, подлежащих рубке, от общего запаса насаждения)

в том числе:

без признаков ослабления	_____	(причины назначения)
ослабленных	_____ %	(причины назначения)
сильно ослабленных	_____ %	(причины назначения)
усыхающих	_____ %	
свежего сухостоя	<u>4,6</u> %	
свежего ветровала	_____ %	
свежего бурелома	_____ %	
старого ветровала	_____ %	
старого бурелома	<u>5,9</u> %	
старого сухостоя	<u>3,2</u> %	

2.6. Полнота лесного насаждения после уборки деревьев, подлежащих рубке, составит: 0,9

Критическая полнота для данной категории лесных насаждений и преобладающей породы составляет 0,3

ЗАКЛЮЧЕНИЕ к инструментальному обследованию участка.

С целью предотвращения негативных процессов, снижения ущерба от их воздействия назначено:

Участковое лесничество	Урочище (дача)	Квартал	Выдел	Площадь выдела, га	Лесопатологический выдел	Площадь лесопатологического выдела	Вид мероприятия	Площадь мероприятия, га	Породы	Доля выбираемой древесины по запасу	Рекомендуемый срок проведения мероприятия
1	2	3	4	5	6	7	8	9	10	11	12
Гергемильское		14	6	26,0	1	2,0	ВСП	2,0	С, Б	13,8	до 2025г.

РЕКОМЕНДАЦИИ по проведению мероприятий, не относящихся к мероприятиям по предупреждению распространения вредных организмов.

Дата проведения ЛПО 19.10.2023

Дата составления документа 16.11.2023

Исполнитель работ по проведению лесопатологического обследования

Машура Н.С.
ФИО

ООО «Эксперт»

Организация

Старший эксперт
Должность

Подпись

+7 (8442) 56-37-59
Телефон



Ведомость участков леса с выявленными несоответствиями таксационным описаниям

Субъект Российской Федерации Республика Дагестан Лесничество Гунибское
 Участковое лесничество Гергебильское Урочище (лесная дача)

Год проведения лесопроствоя	Номер квартала	Номер выдела	Площадь выдела, га	Целевое назначение лесов*	Категория защитных лесов**	ОЗУ***	Источник данных	Номер выдела лесопатологического	Площадь выдела лесопатологического	Выдела, га	Таксационная характеристика								Заложено пробных площадей			
											состав	порода	возраст, лет	средняя высота, м	средний диаметр, см	тип леса	полнота	бонитет	запас, куб. м/га	количество, шт.	общая площадь, га	
1	2	3	4	5	6	7	8	9	10	11	12	13	14	15	16	17	18	19	20	21		
2011	14	6	26	2	142		ТО	1	2	7СЗБ	С	55	14	20	СВЛСГ	0,6	3	140				
	14	6	26	2	142		Ф	1	2	9С1Б	С	67	14	17	СВЛСГ	1	3	463	2	0,08		

Условные обозначения:

ТО - таксационные описания

Ф - фактическая характеристика лесного насаждения

*2 Защитные леса

** 142 - противорозионные леса

Исполнитель работ по проведению лесопатологического обследования:

Машура Н.С.

Ф.И.О.

Подпись



ВРЕМЕННАЯ ПРОБНАЯ ПЛОЩАДЬ № _____

1.1. Субъект Российской Федерации Республика Дагестан

Лесничество (лесопарк) Гунибское

Участковое лесничество Гергебильское

Урочище (дача)

Квартал 14 Выдел 6 Площадь выдела 26 га.

Лесопатологический выдел 1 Площадь л/п выдела га 2.0

1.2. Метод перече́та:

сплошной, ленты пере́чета, круговые площадки постоянного радиуса, реласкопические площадки

(нужное подчеркнуть)

Количество лент/площадок 2 шт

Размеры площадок (длина * ширина / радиус) 11,3 м.

Размер пробной площади: 0,08 га.

1.3. Фактическая таксационная характеристика насаждения:

Состав 9С1Б возраст 67 тип леса СВЛСГ полнота 1.0

бонитет 3 запас на га 463 возобновление

1.4. Номер очага вредных организмов

Тип очага вредных организмов: эпизодический хронический

(нужное подчеркнуть)

Фаза развития очага вредных организмов:

начальная нарастание численности собственно вспышка кризис

(нужное подчеркнуть)

1.5. Причина ослабления, повреждения насаждения и время:

820-Погодные условия

Состояние насаждения: удовлетворительное не удовлетворительное

(нужное подчеркнуть)

Средневзвешенная категория состояния насаждения: 3,10

1.6. Назначенные мероприятия: ВСП

Исполнитель работ по проведению лесопатологического обследования:

ФИО Машура Н.С.

Подпись

Дата составления документа 16.11.2023



Ведомость перече́та дере́вьев

 Порода: **Сосна**

 СКС пор **3,03**

Ступени толщины, см	Количество деревьев по категориям состояния, шт.													Всего	
	I	II	III	IV		V		V (а.б.в)			V (г.д.е)			шт./куб. м	в т.ч. подлежат рубке, %
				НЗ	З	НЗ	З	НЗ	З	О	НЗ	З	О		
1	2	3	4	5	6	7	8	9	10	11	12	13	14	18	19
8		4	8	6		14					14			32	43,8
12	1	3	6	1		3		1			2			14	21,4
16		2	3	1		4		2			2			10	40,0
20	3	4	7			6		3			3			20	30,0
24		2	7	3		1					1			13	7,7
28		4	7	1										12	
32		2	5											7	
36			1											1	
40															
44															
48															
52															
56															
60															
64															
68															
72															
Итого,шт	4	21	44	12		28		6			22			109	28,0
Итого,м3	1,1	7,8	17,9	2,7		4,1		1,5			2,6			33,6	4,1
Итого,%	3,3	23,2	53,3	8,0		12,3		4,5			7,8			100,1	12,3

Причины назначения в рубку деревьев категории состояния:

1 -

2 -

3 -

4- деревья хвойных пород

Ведомость перече́та дере́вьев

 Порода: **Береза**

 СКС пор **3,79**

Ступени толщины, см	Количество деревьев по категориям состояния, шт.													Всего	
	I	II	III	IV		V		V (а.б.в)			V (г.д.е)			шт./куб. м	в т.ч. подлежат рубке, %
				НЗ	З	НЗ	З	НЗ	З	О	НЗ	З	О		
1	2	3	4	5	6	7	8	9	10	11	12	13	14	18	19
8			5	4		8		1			7			17	47,1
12			2	1		2					2			5	40,0
16			2			2		1			1			4	50,0
20			1	2		1					1			4	25,0
24			2											2	
28															
32															
36															
40															
44															
48															
52															
56															
60															
64															
68															
72															
Итого,шт			12	7		13		2			11			32	13,0
Итого,м3			1,7	0,7		1,0		0,2			0,8			3,4	1,0
Итого,%			50,0	20,6		29,4		5,9			23,5			100,0	29,4

Причины назначения в рубку деревьев категории состояния:

1 -

2 -

3 -

4- для мягколиственных пород обугленность древесины не менее 1/2 окр. ствола и 1/3 высоты

Ведомость перече́та дере́вьев

По насаждению

9С1Б

СКС насаждения

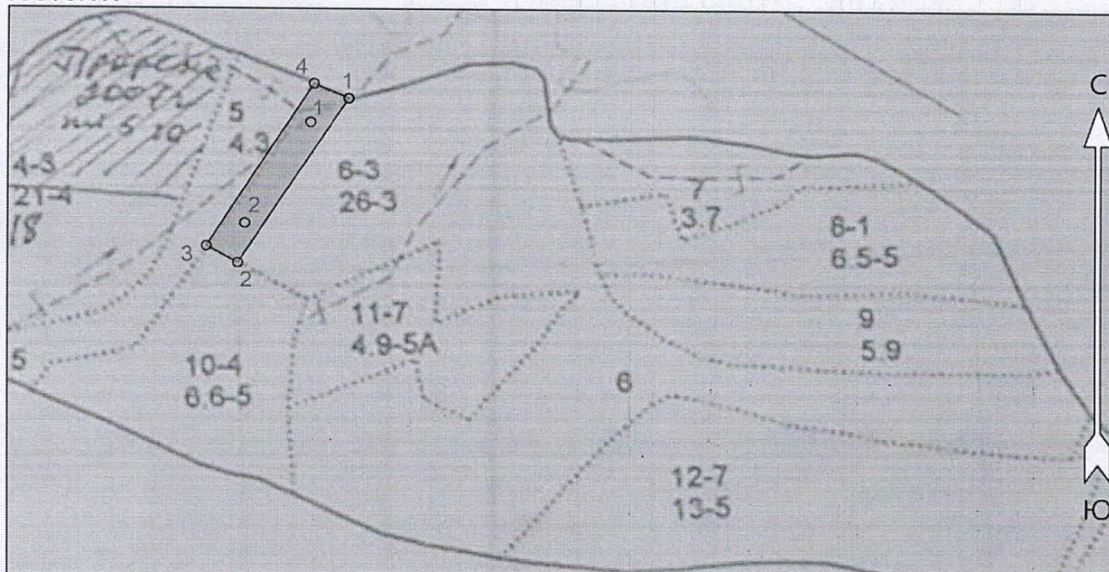
3,10

Ступени толщины, см	Количество деревьев по категориям состояния, шт.													Всего	
	I	II	III	IV		V		V (а.б.в)			V (г.д.е)			шт./куб. м	в т.ч. подлежат рубке, %
				НЗ	З	НЗ	З	НЗ	З	О	НЗ	З	О		
1	2	3	4	5	6	7	8	9	10	11	12	13	14	18	19
8		4	13	10		22		1			21			49	90,8
12	1	3	8	2		5		1			4			19	61,4
16		2	5	1		6		3			3			14	90,0
20	3	4	8	2		7		3			4			24	55,0
24		2	9	3		1					1			15	7,7
28		4	7	1										12	
32		2	5											7	
36			1											1	
40															
44															
48															
52															
56															
60															
64															
68															
72															
Итого,шт	4	21	56	19		41		8			33			141	41,0
Итого,м3	1,1	7,8	19,6	3,4		5,1		1,7			3,4			37,0	5,1
Итого,% от запаса по нас.	3,0	21,1	53,0	9,2		13,8		4,6			9,2			100,0	13,8

Условные обозначения: Н - не заселено (не поражено, не повреждено), З - заселено стволовыми вредителями (поражено болезнями, повреждено огнем), О - отработанное вредителями

Абрис участка леса

M 1 : 10000



Условные обозначения

Круговые площадки постоянного радиуса	○
---------------------------------------	---

№ квартала	№ выдела	№ лесопатологического выдела	Размеры ленты (круговой площадки) перечёта				Координаты начала, конца и поворотных точек лент перечёта / центров круговых площадок перечёта		
			№ ленты (площадки)	Длина, м	Ширина, м	Радиус, м		Площадь, га	
14	6	1	1			11,3	0,04	42° 33' 13.95924"	46° 56' 04.67208"
14	6	1	2			11,3	0,04	42° 33' 08.29535"	46° 56' 00.01027"

Пространственное размещение лесопатологических выделов

(включается в Акт при выделении лесопатологических выделов, для указания пространственного расположения повреждённых и погибших насаждений)

Номера точек	Координаты		Длина, м
	Широта	Долгота	
1 - 2	42° 33' 15.30855"	46° 56' 07.40434"	336.3
2 - 3	42° 33' 06.11007"	46° 55' 59.52592"	58.2
3 - 4	42° 33' 07.03636"	46° 55' 57.30146"	330.5
4 - 1	42° 33' 16.13943"	46° 56' 04.90328"	62.5

Исполнитель работ по проведению лесопатологического обследования:

ФИО Машура Н.С.

Подпись _____

Дата составления документа 16.11.2023





19 окт. 2023 г. 15:32:07
42.54949N 46.94529E



19 OCT. 2023 E 15:32:15
42.54949N 46.94529E